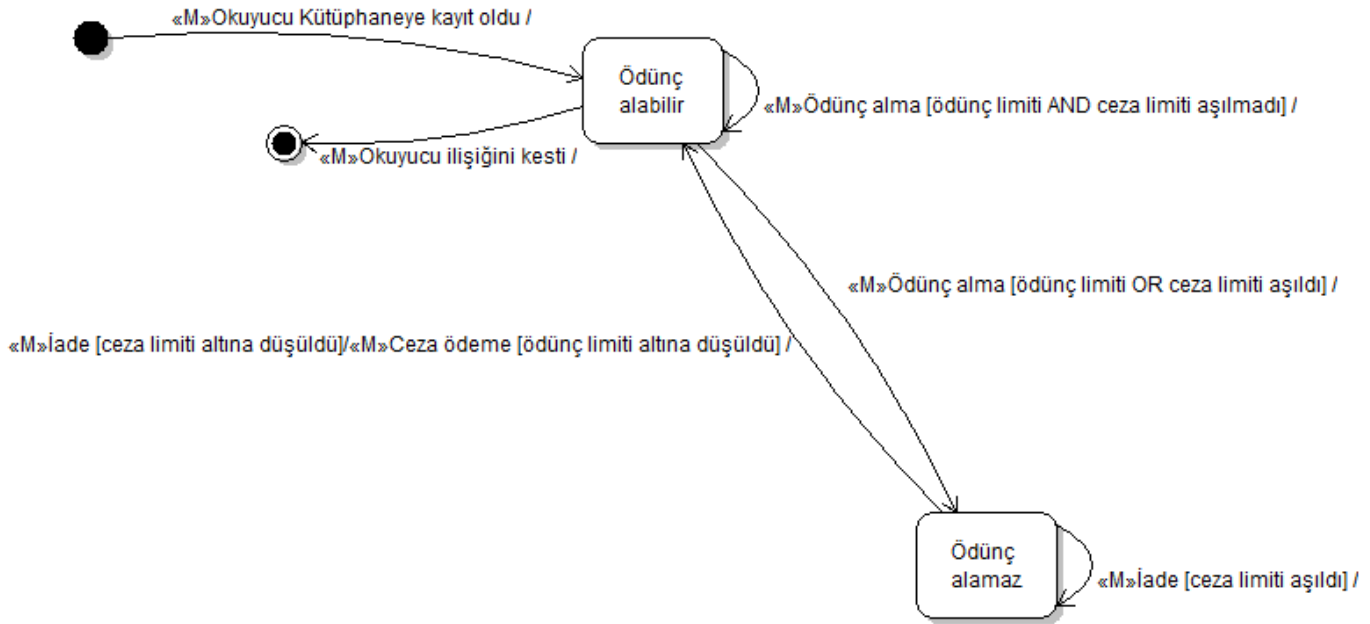
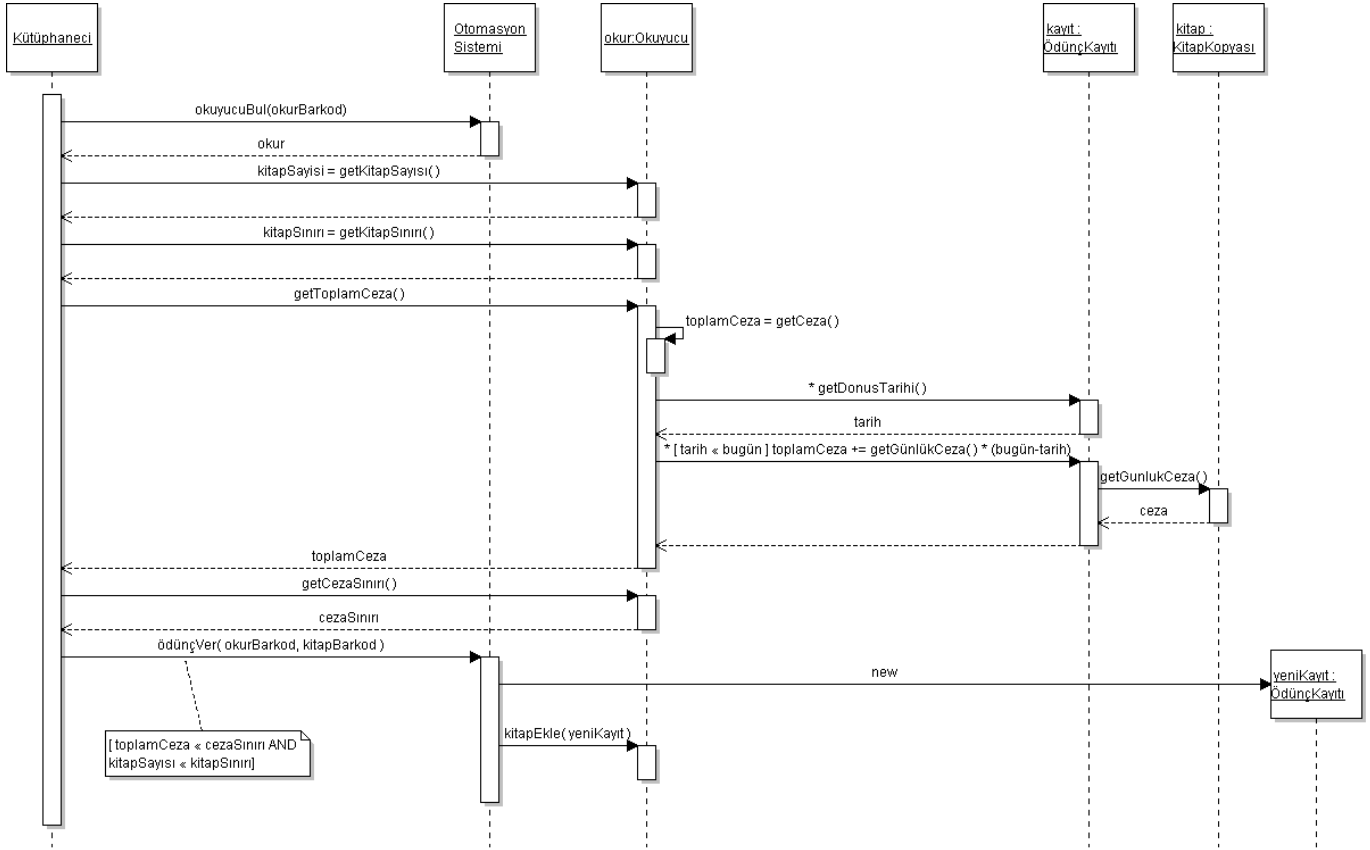
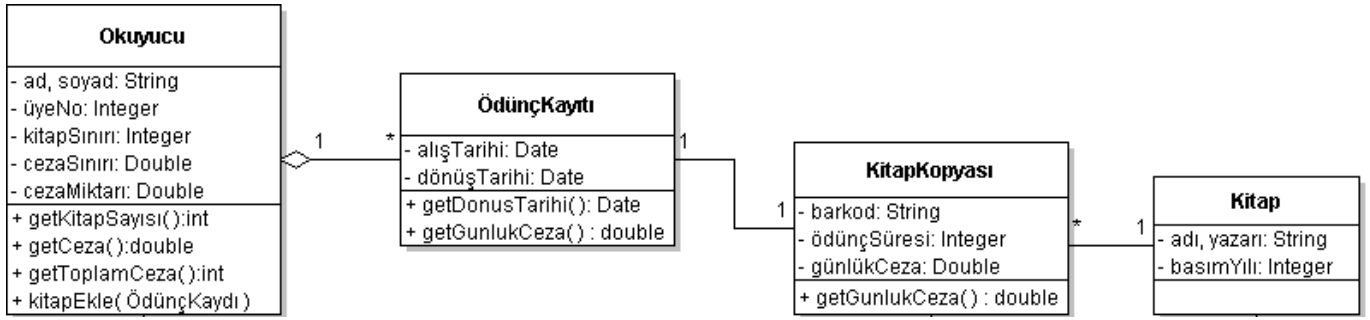


Bir kütüphane otomasyon yazılımının ödünç verme sistemi ile ilgili **alan şeması** ve okuyucuya kitap ödünç verme işleminin ayrıntıları aşağıda verilmiştir. Bu bilgilere göre **tasarım modelini** oluşturarak ödünç alma işleminin **etkileşim şemasını** ve **okuyucunun kitap alıp alamaması üzerine odaklanan durum şemasını** çiziniz.

Kitap ödünç verilirken izlenen yol:

- Okuyucunun üzerinde kaç kitap olduğuna bakılır. Eğer okuyucu kitap alma sınırını doldurmuşsa yeni kitap verilmez.
- Okuyucunun üzerindeki TOPLAM para cezasının, okuyucu için önceden tanımlanmış ceza sınırından (Okuyucu.cezaSınırı) yüksek olup olmadığına bakılır. (Toplam ceza = Okuyucu.cezaMiktarı + bu sırada okuyucuda bulunan iade tarihi geçmiş kitaplardan kaynaklanan cezaların miktarı).
- Ceza sınırı aşılmışsa okuyucuya yeni kitap verilmez. Aksi halde bir ödünç kaydı oluşturularak okuyucu kaydı ile ilişkilendirilir. Ödünç kaydının alış tarihi bugünün tarihine, dönüş tarihi ise istenen kitabın kaç günlüğüne ödünç verileceğine bakılarak belirlenir.



NextGenPos satış işlemi kullanım senaryosunu hatırlayalım ve bir etkileşim şeması ile bir durum de şeması çizelim. Durum şeması kasa ile ilgili.

Kullanım Senaryosu: Satış İşlemi

Birincil Aktör: Kasiyer

İlgililer ve İlgili Alanları:

- Kasiyer: Doğru ve hızlı giriş ister, kasa açığı maaşından kesildiğinden ödeme hataları istemez
- Satıcı: Satış komisyonlarının güncellenmesini ister
- Müşteri: En az çaba ile hızlı hizmet ister. Ürün iadesinde kullanmak üzere fiş ister.

Ön koşullar:

- Kasiyerin kimliği doğrulanır.

Son koşullar:

- Ödeme tahsil edilir. Satış kaydedilir. Fiş yazılır.

Ana Senaryo

1. Müşteri kasaya alacağı ürünlerle gelir.
2. Kasiyer yeni bir satış işlemi başlatır.
3. Kasiyer ürünün barkodunu girer.
4. Sistem bir satış kanalı maddesi oluşturur. Bu maddede ürün tanımı, fiyatı ve toplam bedel (aynı maldan birden fazla alınmış olabilir) yer alır.
5. Kasiyer 3. ve 4. adımları müşterinin alacağı tüm ürünler için tekrarlar.
6. Sistem toplam bedeli vergi iadesi ile birlikte hesaplar.
7. Kasiyer müşteriye toplamı bildirir ve ödeme ister.
8. Müşteri ödemeyi yapar ve sistem ödemeyi tahsil eder.
9. Sistem tamamlanan işlemin kaydını tutmayı tamamlar ve harici envanter ile mali sistemlere gerekli bilgileri gönderir.
10. Sistem makbuz verir.
11. Müşteri ürünlerle birlikte ayrılır

Alternatif akışlar:

3a. Geçersiz barkod

1. Sistem uyarı mesajı verir ve kayıt girişini reddeder.

3-7a. Müşteri bir kalem malı alışverişten çıkartmak ister.

1. Kasiyer satıştan çıkarmak üzere ürünün barkodunu okutur.
2. Sistem güncel toplamı bildirir.

