

Kütüphanemizin abone olduğu süreli yayınların yönetimi ile ilgili bir yazılıma ihtiyaç vardır. Aşağıda verilen gereksinimler belgesi ışığında (a) kütüphaneye yeni gelen süreli yayınlar ile ilişkili kullanım senaryosunu yazarak (b) UML kullanım şeması çiziniz. Ayrıca (c) alan modelini de oluşturunuz

Süreli Yayın Yönetim Yazılımı

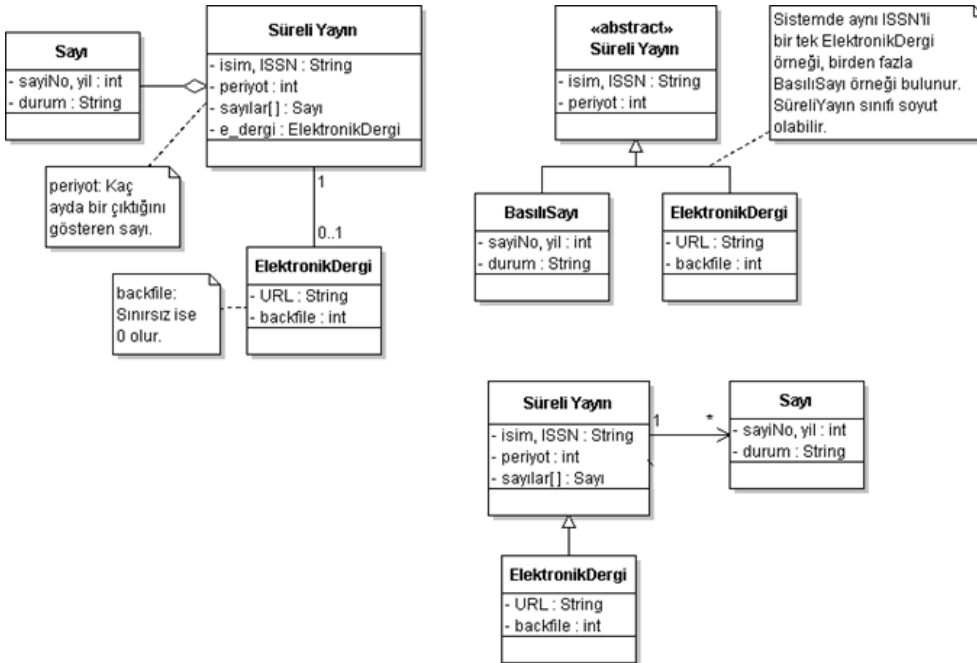
Kütüphanemiz için bir süreli yayın yönetimi yazılımına ihtiyacımız vardır. Süreli yayın; yeni sayılarının aylık – üç aylık – 4 aylık gibi periyotlarda geldiği ve bir yayın ismine sahip dergilerdir. Her süreli yayın bir isme ve kendisini diğerlerinden ayırt eden 8 karakterlik ISSN numarasına sahiptir. ISSN numarasının ilk 7 karakteri 0-9 arası sayı, son karakteri 0-9 arası sayı veya X karakteridir. Örneğin “Nature” adlı derginin ISSN’i 09534563’tür. Daha doğru bir terminoloji ile Nature bir aylık süreli yayındır. Kütüphanemiz de bu süreli yayma 2014 Mart sayısından itibaren abonedir. Ancak arada kütüphanemize ulaşmamış sayılar olabilir.

Açıklamalı [YES1]: Beklenen gereksinim örneği olarak vurgula.

Abone olunan süreli yayınlara bazen sadece basılı, bazen sadece elektronik, bazen de hem elektronik hem de basılı olarak abone olunmaktadır. Elektronik yayınlar için, derginin bütün sayılarına erişim için kullanılan tek bir URL ve bu derginin geriye dönük kaç yıllık sayılarına erişimimizin olduğu (backfile) bilgisi saklanmalıdır. Bazı elektronik yayınlarda ise backfile sınırı bulunmamaktadır. Basılı yayınlar için, derginin kütüphanemizde bulunan her sayısı için yıl ve sayı bilgileri saklanır. Kütüphaneci yeni gelen basılı dergi sayısını sisteme gireceği zaman, derginin mevcut sayılarının her biri bir kutucuk içerisinde yıl, sayı ve durum bilgilerine göre gösterilir. Kütüphaneci kutulardan birine tıklayarak derginin o sayısının durumunu değiştirebilir. Olası durumlar şunlardır: Geldi ve bekleniyor. O anki tarihe ve derginin periyoduna göre, sistem gelecek sayıların durumunu ‘bekleniyor’ olarak belirler. Kütüphaneci ise bu bilgiyi ‘geldi’ olarak değiştirebilir.

Kütüphanemize gelen bir süreli yayın sayısı olduğunda, eğer sistemde yayının kaydı yoksa önce kütüphaneci bu kaydı oluşturur. Bu amaçla kütüphaneci derginin ISSN ve periyot bilgilerini girer. Adından aboneliğin basılı ve/veya elektronik olmasına göre gerekli bilgiler sisteme girilir. Eğer yayının kaydı zaten mevcutsa, kütüphaneci yukarıda belirtilen şekilde sayıyı sisteme ‘geldi’ olarak işler.

(c) Olası Alan modelleri (Metotsuz UML sınıf şemaları):



(a) Olası kullanım senaryosu

KULLANIM SENARYOSU: Yeni Sayı Gelişi (check-in)

Birincil Aktör: Kütüphaneci.

Diğer İlgililer: Yok.

İlgi Alanları: Kütüphaneci: Yeni ve eski her dergi sayısının bilgilerini doğru olarak işleyebilmeyi ister.

Ön Koşullar: Kütüphaneci sisteme girmiştir.

Son Koşullar: Süreli yayın ve sayı kayıtları sisteme girilmiş ve/veya güncellenmiştir.

Ana Senaryo:

1. Kütüphaneci kütüphaneye yeni gelen derginin ISSN'ini girer.
2. Derginin basılı aboneliği varsa; ad, ISSN ve periyot bilgileri gösterilir.
3. Derginin basılı aboneliği varsa, bu yıla ait sayıları kutucuklar şeklinde gösterilir. Mevcut sayıların durumu sistemden elde edilir, gelecek sayıların durumu 'bekleniyor' olarak gösterilir.
4. Derginin elektronik aboneliği varsa, URL ve backfile bilgileri de gösterilir.
5. Kütüphaneci ekranda sunulan tüm bilgileri gereken şekilde günceller ve onay düğmesine basar.

Alternatif Senaryolar:

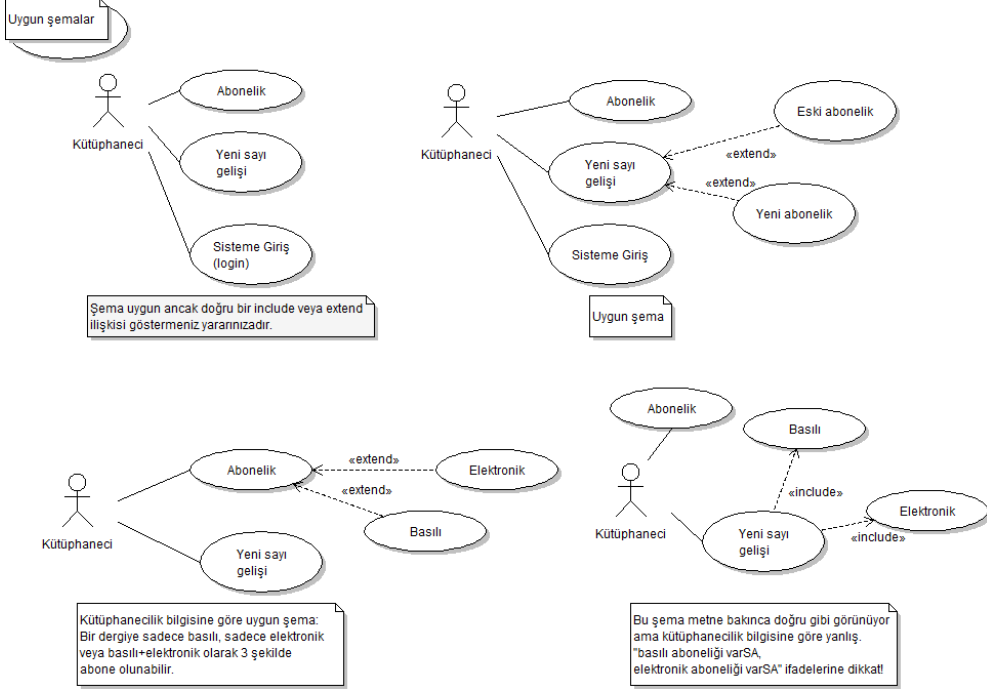
1a. Yeni abonelik.

1. Sistem derginin ISSN'ini bulamamıştır, kütüphaneciye yeni abonelik oluşturmayı önerir.
2. Öneri onaylanırsa sistem kütüphaneciden derginin adını, ISSN'ini ve periyodunu alır.
3. Derginin elektronik aboneliği varsa URL ve backfile bilgileri kütüphaneciden alınır.
4. Derginin basılı aboneliği varsa yıl ve sayı bilgileri kütüphaneciden alınır.
5. Sistem girilen sayının durumunu 'Geldi' olarak atar.

3a. Kütüphaneci önceki yıla ait bir sayının işlemini yapmak ister.

1. Kütüphaneci görmek istediği yılı belirtir.
2. Sistem girilen yılın kutucuklarını çizerek sayıların durumlarını veritabanından alır.

(b) Olası UML kullanım şemaları



Ayrıca: Gereksinimler belgesine son bir paragraf olarak şunu eklersek ne olur?

“Kütüphanecinin içerisine tıklayarak değiştirebileceği, okuyucuların ise değiştirmeden sadece içeriğini görebilme yetkisine sahip olduğu yukarıda anlatılan ekrana derginin check-in kartı denilir.”

