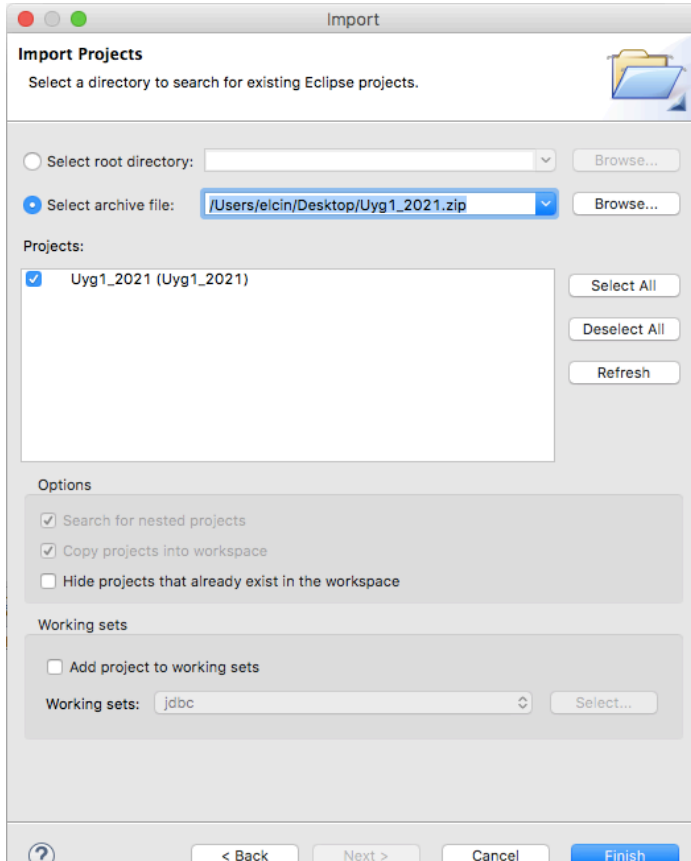
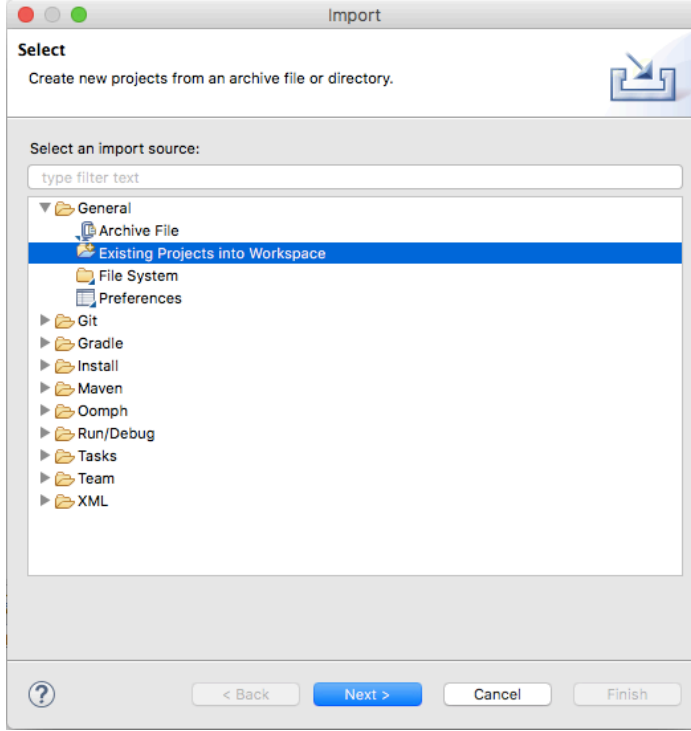


Bir projeyi import etmek, yükleyip çalıştırmak için:

File > Import diyoruz.



Import edilecek proje seilip Finish denildiėinde artık projemiz alıřabilir olarak workspace'e eklenmiř oluyor.

alıřtırmak iin Projeye saė tık yapıp > Run As > Java Application diyebiliriz.

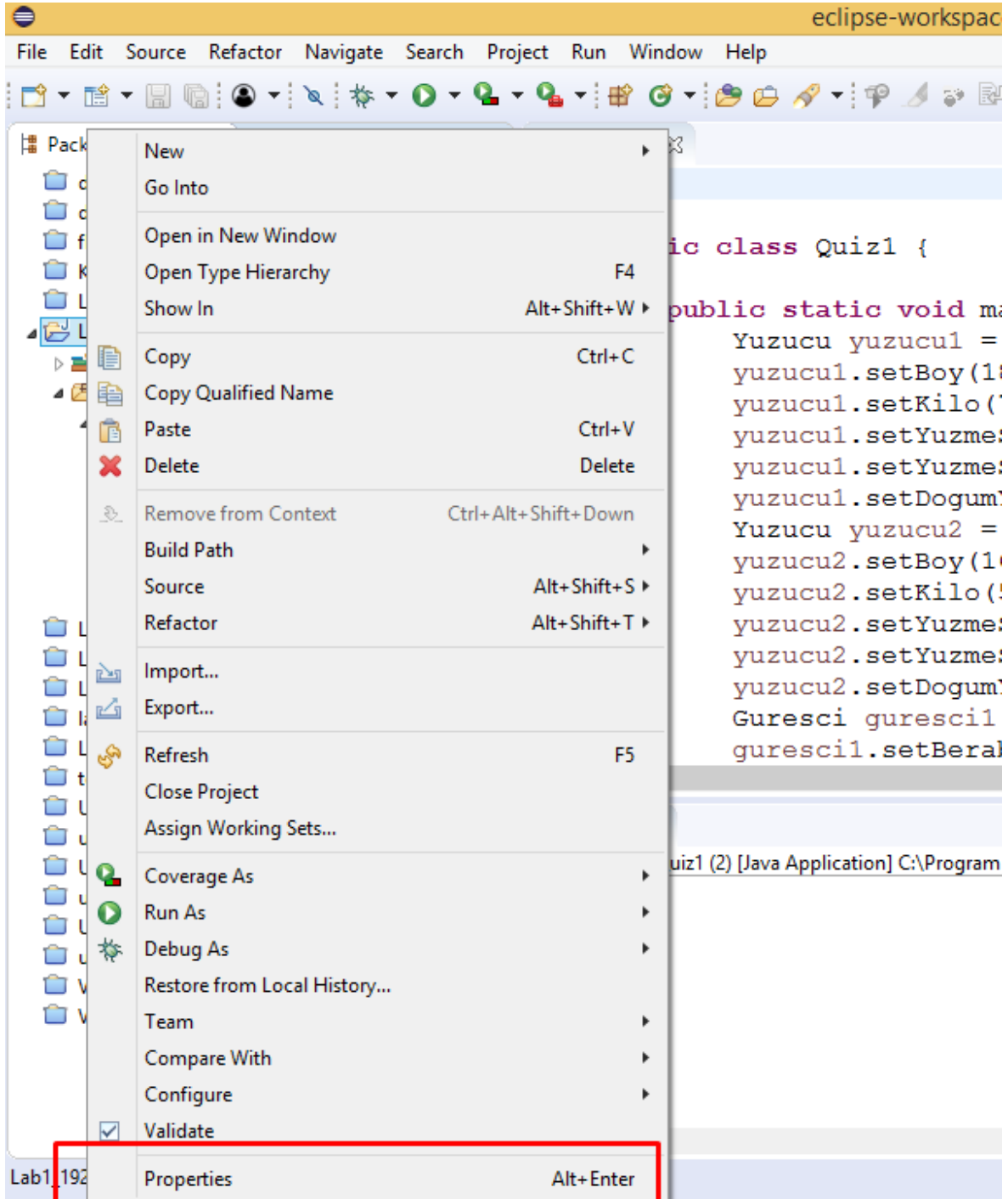
NOT:

Bazı durumlarda projeyi import edip atıėınızda encodingden kaynaklı olarak yazı stili ve karakterlerde bozulma grebilirsiniz. Dzeltme iin projeye saė tık > Properties > Resource kısmına gelip

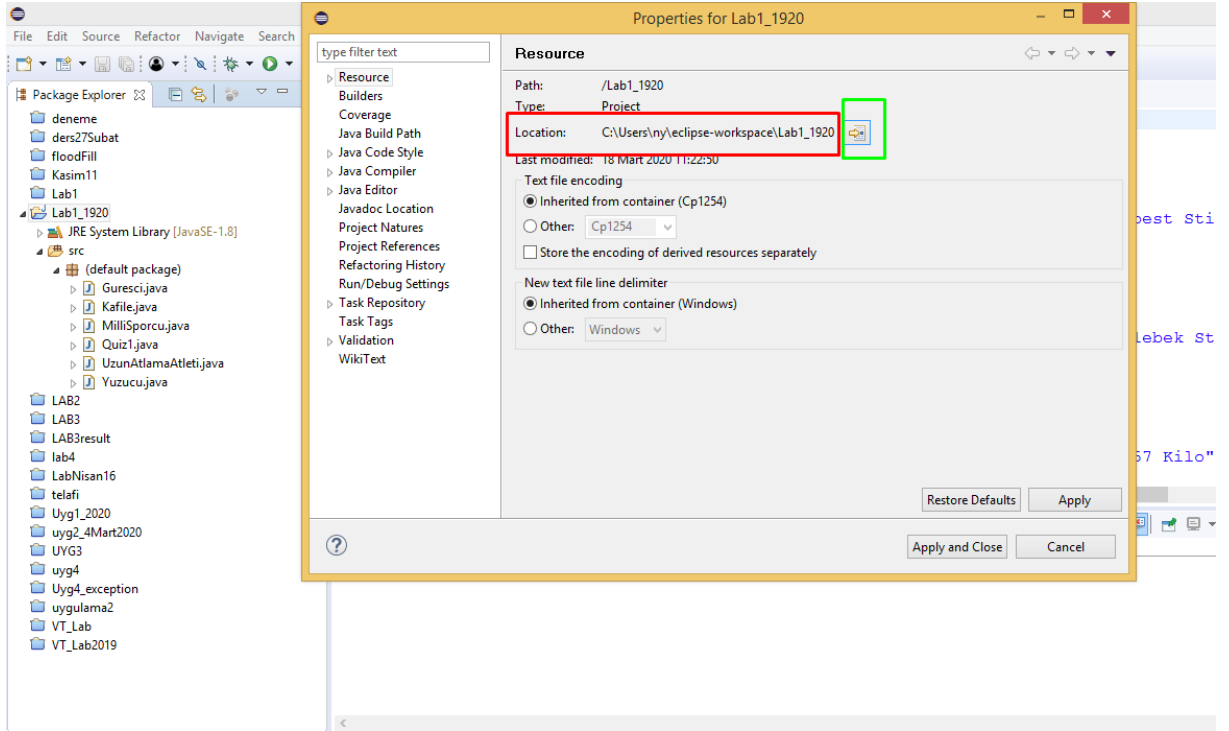
Text File Encoding kısmından Other: UTF-8 seiniz. Sonrasında "Apply" deyip tm projeye uygulamıř olursunuz.

Java Projenizin nerede saklandığını öğrenmek için:

1. Projenin üzerine geliniz ve sağ tıklayınız. Oradan **Properties** kısmına basınız.

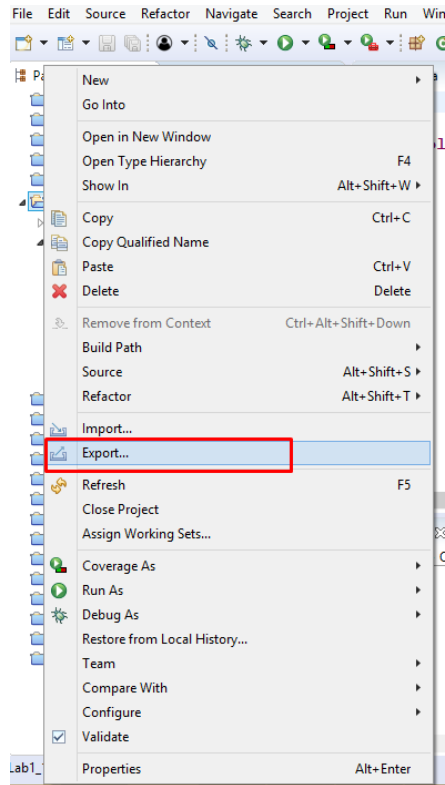


2. Açılan kısımda **Location** yazılı yerde nerede saklandığı bilgisi mevcuttur. Yeşil kutucukta görünen kısma basılırsa, projenin saklandığı yer açılır.

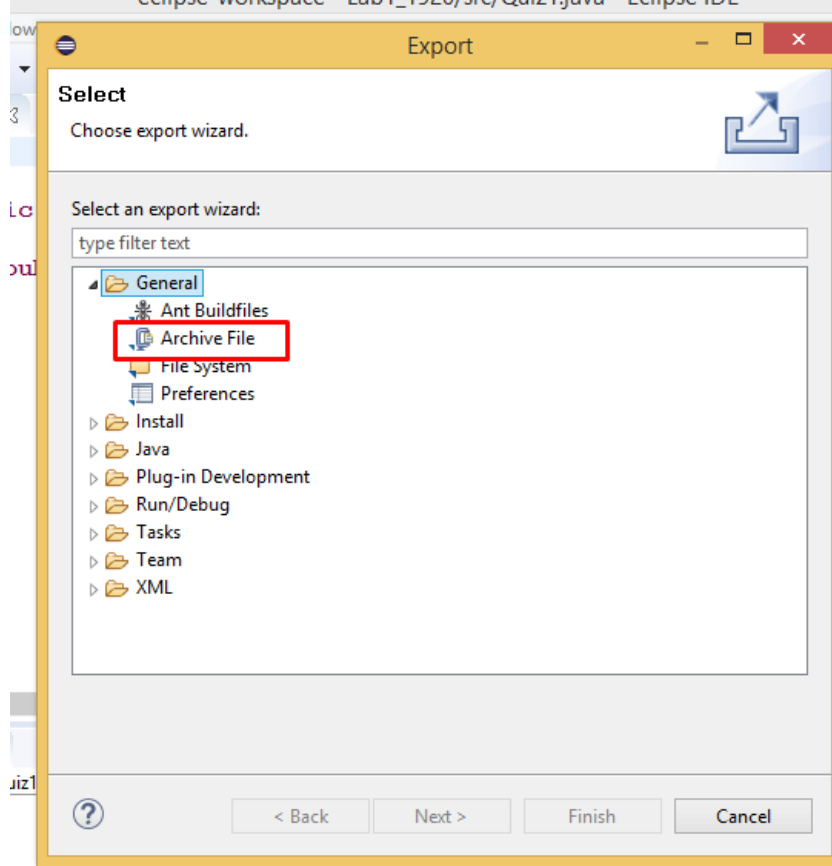


Java Projenizi dışa aktarmak için:

1. Projenizin üzerine geliniz ve sağ tıklayınız. **Export** kısmına basınız.



2. Açılan kısımdan **General**'e basınız, altındaki **Archive File** kısmına basınız.



3. Açılan kısımdaki kırmızı kutucuk içindeki **tüm kısımların seçili olduğunda emin olunuz**. Yeşil kutucuk içindeki **Browse** kısmına basarak, projenizi nerede ve ne isimle saklamak istediğinizi seçiniz/yazınız. Sarı kutucukta ona göre uzantı belirlecektir.

